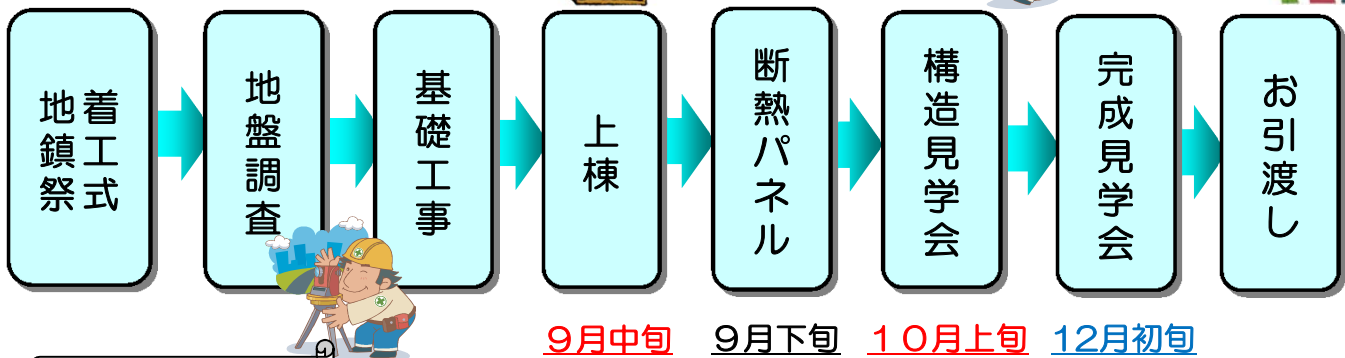


こんにちは。(有)相馬工務店です。  
 この度、藤沢市 大庭8296-6にて新築工事を行います。  
 ご近所の皆様には工事中にご迷惑をお掛けしない様に気をつけて行いますが、お気付きの点があればございましたら、現場もしくは当社までご連絡ください。  
 何卒、ご協力をお願い致します。

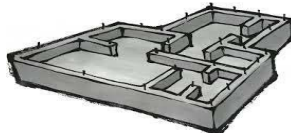


## 工事予定



## 基礎工事

当社では基礎工事はべた基礎を採用しています。  
 べた基礎とは、建物の床面全体に鉄筋コンクリートを敷き詰める基礎の事です。  
 面全体で建物を支えるので、地盤の荷重負担が減るとともに基礎全体の剛性も高まり、地震や台風などの衝撃を効果的に地面に逃がす事ができます。  
 べた基礎は、地面全体を鉄筋コンクリートで覆ってしまうので、シロアリの侵入を防いだり、地面からの水蒸気を防ぐ事ができます。



## こんな経験ありませんか？（夏）

涼しいのはクーラーのある部屋だけ。廊下に出てトイレに行くと、汗をダラダラかいてしまう。



「快適、安心、健康、省エネ」な住まいづくりが我が社の使命です。「帰りたい住まい」実現のため、地元密着のビルダーにしか出来ないサービスを提供したいと考えています。



(有)相馬工務店

251-0876

神奈川県 藤沢市 善行坂2丁目1番39号

TEL : 0466-82-1836

相馬工務店 藤沢

検索